

AFM NEWS

PRODUCT INNOVATIONS AT EMO2021

Machine Tool companies of Spain





AFM, Advanced Manufacturing Technologies

Tel.: +34 943 309009

Fax +34 943 309191

Email: afm@afm.es

www.afm.es



La intensa actividad del mercado italiano genera buenas expectativas para EMO MILANO 2021

La feria EMO MILANO 2021, la mayor feria mundial dedicada a las tecnologías de fabricación avanzada, mostrará los últimos avances y el saber hacer aplicado a la industria, del 4 al 9 de octubre en Milán. Promovida por CECIMO, la asociación europea de la industria de máquinas-herramienta, y organizada por UCIMU-SISTEMI PER PRODURRE, la asociación italiana de fabricantes de máquinas-herramienta, robots y sistemas de automatización, bajo el lema “the magic world of metalworking”, presentará las tecnologías del futuro para el progreso y bienestar de la sociedad, dirigidas a los sectores más avanzados de la industria: máquina-herramienta, automoción, aeronáutica, ferrocarril, metalmecánica y materiales.

EMO MILANO 2021 contará con expositores de más de 30 países, entre los que destacan Italia, Alemania, Taiwan, España, Japón, Suiza, China y Corea. Los 700 expositores confirmados, de los cuales el 60% son extranjeros, ocuparán una superficie de 110.000 m2.

La industria española de máquinas-herramienta es la cuarta en importancia en esta edición de la EMO, si atendemos al número de empresas expositoras y la quinta, si tenemos en cuenta la superficie expositiva ocupada. Sus 34 empresas van a ocupar 2.808 m2 en los que ofrecerán destacadas novedades en el ámbito del fresado y los centros de mecanizado, torneado, rectificado, electroerosión, metrología, digitalización, automatización y control, componentes, herramientas de corte, y otras tecnologías y servicios para la fabricación avanzada.

Además de la amplia y variada gama de productos y servicios que se exponen, EMO MILANO 2021 contará con numerosas iniciativas paralelas, como EMO Digital, el espacio expositivo centrado en las tecnologías digitales, EMO Additive Manufacturing, dedicada a uno de los campos más prometedores de la producción industrial, EMO Start-Up, que ofrece una visión de las nuevas empresas que trabajan en el desarrollo de productos y proyectos relacionados con el mundo de los sistemas productivos, y también un Speakers Corner, el escenario en el que propondrá discursos y análisis en profundidad por parte de expositores y organizadores.

El certamen marca el inicio de reactivación de las grandes ferias en Europa, entre ellas, la 32 BIEMH, Biental Internacional de la Máquina-herramienta que se celebrará en Bilbao del 13 al 17 de junio de 2022. Precisamente, el stand de SORALUCE en la feria EMO acogerá la presentación de la BIEMH 2022 y de los datos del sector de fabricación avanzada con la intervención de Arantxa Tapia, consejera de Desarrollo Económico, Sostenibilidad y Medio Ambiente, Xabier Basañez, director general de BEC, Pello Rodríguez, director general de Danobatgroup y vicepresidente de la corporación Mondragon y Xabier Ortueta, director general de AFM Cluster.

EMO MILANO 2021

Ceremonia de inauguración: 4 de octubre de 2021, 10:30 horas en el Speakers Corner Pad/Hall 5 – Stand B44 D31 Fieramilano Rho.

Presentación AFM y BIEMH 2020: 7 de octubre de 2021, 11:30 horas en el stand de SORALUCE, Hall 3 – Stand D06, con la intervención de Arantxa Tapia, consejera de Desarrollo Económico, Sostenibilidad y Medio Ambiente.

correa

NICOLÁS CORREA S.A.

Tel.: +34 947 288 100

Fax +34 947 288 122

Email: correa@correa.es

www.correa.es



Grupo Nicolás CORREA presentará la fresadora AXIA y el nuevo sistema de mandrinado para la fresadora MAGNA en EMO 2021 (Hall 3, Stand E02 F01)

Grupo Nicolás Correa (GNC), empresa líder en soluciones de fresado a nivel mundial, presentará la fresadora de columna móvil AXIA y el nuevo sistema de mandrinado para la fresadora MAGNA en la EMO 2021 de Milán, la feria de máquina-herramienta más importante para los operadores de la industria manufacturera.

Recientemente premiada con el iF Gold Award por su innovador diseño, AXIA combina un innovador sistema mecánico de compensación de caída del carnero y otro de guiado único en el mercado que permiten su uso en sectores como el automotriz, el energético o el de bienes de equipo. Asimismo, el novedoso sistema de mandrinado para la fresadora MAGNA, patentado por Grupo Nicolás Correa, combina la velocidad, precisión y flexibilidad de una fresadora con la rigidez, alto par y potencia de una mandrinadora. Este sistema incluye un cambio automático de cabezales para ofrecer una gran flexibilidad y productividad.

Promovida por la asociación europea de la industria de máquinas-herramienta (CECIMO), la feria EMO 2021, que tendrá lugar en el centro de exposiciones Fiera Milano del 4 al 9 de octubre, es un evento de referencia internacional en el que se presentan las últimas novedades en tecnología de mecanizado y sistemas de automatización para los sectores más avanzados de la industria: automoción, aeronáutica, ferrocarril, metalmecánica y energía.

Con la participación de más de 700 fabricantes de 36 países, Grupo Nicolás Correa estará presente en la feria junto a otras 33 empresas españolas del sector de la máquina-herramienta pertenecientes también a la Asociación de Fabricantes de Máquina-herramienta (AFM).

Desde Grupo Nicolás Correa indican que “la participación de GNC en EMO, la exposición de máquina-herramienta más grande del mundo, supone el inicio de la reactivación de la actividad internacional y nos ofrece la mejor oportunidad para mostrar nuestros productos y reforzar nuestra presencia en el mercado internacional. AXIA y el sistema de mandrinado para MAGNA representan el mejor ejemplo del camino que nuestra empresa ha tomado a lo largo de los últimos años: productos innovadores, versátiles y con una mayor productividad que permiten ahorrar costes de producción de manera significativa”.



DANOBAT S. COOP.

Tel.: + 34 943 74 80 44

Email: danobat@danobat.com

www.danobatgroup.com



DANOBAT presentará en la feria EMO MILANO una nueva generación de rectificadoras de alta producción CG (Hall 3, Stand E26)

El fabricante de máquina-herramienta y sistemas avanzados de producción Danobat participará en la feria EMO de Milán, uno de los mayores eventos del calendario internacional del sector de la fabricación industrial. Danobat mostrará las soluciones más avanzadas tecnológicamente de sus tres marcas: Danobat, Danobat-Overbeck y Hembrug.

Danobat presentará una nueva generación de rectificadoras: la solución de rectificado cilíndrico exterior CG. Estas máquinas pueden utilizar abrasivos convencionales a velocidades de 80 m/s utilizando equipos estándar. Esto aumenta la productividad hasta un 20% en muchas aplicaciones. La CG también ofrece una disponibilidad cercana al 100%, gracias a la ingeniería inteligente que reduce el número de componentes, el diagnóstico remoto, el mantenimiento predictivo y la gran experiencia de Danobat en la fabricación de máquinas para la producción de grandes volúmenes. Además, el innovador diseño de carros cruzados de la CG y el cabezal del eje B giratorio la hacen capaz de rectificar una amplia variedad de tamaños y geometrías de piezas en un espacio compacto.

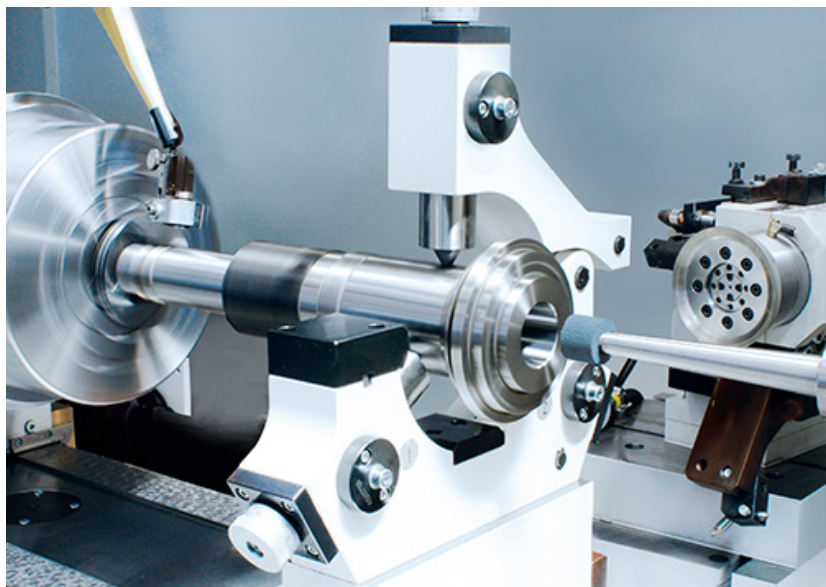
En palabras de Ander López, director de la unidad de negocio de rectificadoras cilíndricas, “la CG encaja a la perfección en nuestro mercado, porque la mayoría de los clientes quieren una solución muy versátil, incluso si están seguros de que el trabajo actual va a durar mucho tiempo. A todos les gusta el mayor rendimiento que se puede obtener con estas velocidades de cabezal. Estamos deseando mostrar la nueva máquina en la próxima feria EMO”.

Bajo el lema “Driven by you”, la empresa presentará rectificadoras y tornos de torneado en duro de última generación con un alto valor tecnológico, así como soluciones totalmente automatizadas. Danobat también presentará sus servicios digitales orientados a mejorar la eficacia de los clientes.

**DANOBAT S. COOP.**

Tel.: + 34 943 74 80 44

Email: danobat@danobat.com

www.danobatgroup.com**DANOBAT presentará en la feria EMO MILANO sus últimas novedades en tornos y rectificadoras (Hall 3, Stand E26)**

Danobat-Overbeck, la filial alemana de DanobatGroup, presenta la ILD, una rectificadora de alta precisión de interiores, exteriores y radios. Una solución flexible capaz de rectificar piezas muy complejas que requieren diferentes procesos de rectificado en una sola atada. Durante la EMO, la máquina ILD mostrará una pieza de demostración fabricada especialmente para esta feria con nada menos que 30 agujeros excéntricos.

Además de ser una máquina adecuada para el rectificado de diámetros interiores más profundos y largos, permite amarrar piezas de hasta 1300 mm con un volteo de 760 mm de diámetro. Las opciones de configuración del eje B0 (+20°/-10° o +90°/-15°) la convierten en una solución eficaz para la producción de piezas de precisión que requieren operaciones complejas. Puede rectificar superficies cónicas y permite realizar correcciones cilíndricas automatizadas. También es posible rectificar radios mediante interpolación. Esto, a su vez, permite mecanizar geometrías complejas en la pieza mediante el rectificado por coordenadas. Incluso es posible realizar formas cuadradas, rectangulares o libres con el máximo nivel de precisión.

Hembrug Machine Tools presentará la nueva generación de tornos de torneado en duro de acabado Mikroturn® con cargador de pórtico integrado. La nueva generación de Mikroturn® es una evolución de la actual Mikroturn® 100 y presenta un diseño completamente nuevo y moderno. También incorpora muchas mejoras en el ámbito de la precisión, de la estabilidad térmica y de la rigidez de la máquina que se han implementado en el Mikroturn® 100 en los últimos años. Además, al aplicar la última generación de bombas y motores, los niveles de ruido se han reducido en más de un 70%.

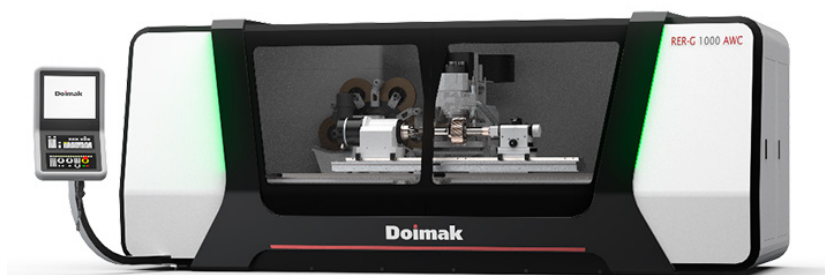
Hembrug comenzó a trabajar con Danobat en el nuevo diseño tras la adquisición por parte de Danobat en 2019. El diseño moderno y funcional está ahora en línea con el estilo de Danobat. La máquina también puede equiparse fácilmente con el cargador de pórtico desarrollado por Danobat. Esto garantiza una productividad y eficiencia aún mayores, con menores costes por pieza, incluso en un entorno de múltiples referencias y lotes pequeños para el que se utilizará principalmente la nueva generación de Mikroturn®. El nuevo diseño, en el que la unidad hidráulica y el cargador de pórtico están integrados en el cuerpo de la máquina, ocupa menos espacio que la actual Mikroturn® 100.

Bajo el nuevo diseño, la nueva generación de Mikroturn® sigue ofreciendo los niveles de precisión de torneado en duro más altos del mercado, al igual que el Mikroturn® 100. Las precisiones dimensionales y de forma inferiores a 2 micras y la rugosidad superficial Ra de 0,1 a 0,4 micras en piezas con una dureza de hasta 70 HRC son indicativas del nivel de precisión de la nueva generación de Mikroturn®. Gracias al sistema de rodamiento hidrostático sin desgaste, la precisión en el mecanizado se mantiene incluso después de décadas de uso. Las máquinas Mikroturn® de Hembrug son utilizadas en todo el mundo desde hace muchos años por empresas de renombre en la industria de los rodamientos, la fabricación de herramientas y moldes y la construcción de maquinaria. La nueva generación de Mikroturn® es el siguiente paso lógico para satisfacer una demanda cada vez mayor de productividad, precisión y menor coste por pieza.

**DOIMAK S.A.**

Tel.: +34 943 740 647

Email: webmaster@doimak.es

www.doimak.es**DOIMAK presentará en la feria EMO MILANO 2021 la nueva versión de rectificadoras multi-operación (Hall 1, Stand C32)**

El fabricante de rectificadoras de alta tecnología desde 1974 DOIMAK, participará en la feria EMO Milán 2021 (Hall 1, Stand C32), para dar a conocer su nueva generación de rectificadoras de 6 ejes.

DOIMAK mostrará su nuevo diseño RER-G 1000 AWC, el centro de rectificado multi-operación con sistema de cambio automático de muela y un sistema de medición integrado. Además, el innovador diseño cuenta con un cabezal giratorio (eje B) que posibilita el rectificado de una amplia variedad de piezas.

Las soluciones integradas en la máquina proporcionan agilidad, autonomía y rapidez.

El almacén de muelas de 6 posiciones acoge una amplia variedad de muelas con rango de diámetros entre 40 y 350 mm. El almacén cuenta con un acceso independiente que permite al usuario manipular el sistema de una forma sencilla y segura.

El cambio automático de muela se lleva a cabo por un sistema robusto HSK-E que a su vez cambia la boquilla de refrigeración.

En conjunto el sistema aporta versatilidad para afrontar múltiples operaciones y garantiza la repetitividad en los cambios y transiciones.

Otra de las grandes novedades integradas en la máquina es el sistema de medición de engranes. Además de ofrecer la funcionalidad de un posicionamiento automático, el nuevo sistema permite medir las tres propiedades más importantes de los engranes (línea de perfil, línea de flanco y paso). Para lo cual, se ha desarrollado un software específico de visualización de gráficas con el objetivo principal de ir un paso más allá, pudiendo medir, mostrar los resultados y corregir en la propia máquina.

En definitiva, la nueva RER-G 1000 AWC es un diseño compacto y versátil, que ha venido ideado con el objetivo de mejorar los procesos multi-operación, integrando en ella los nuevos avances tecnológicos que demandan los procesos de fabricación más exigentes.



FERG S.L.

Tel.: +34 938 833 252

Email: ferg@ferg.es

www.ferg.es



FERG presenta en la feria EMO MILANO 2021 su nueva gama de machos "HT" para el roscado de materiales difíciles (Hall 2, Stand E21)

FERG presenta en EMO MILANO 2021, del 4 al 9 de octubre, la nueva gama de machos "HT" para el roscado de aceros inoxidables austeníticos, martensítico-ferríticos y materiales endurecidos.

Estos machos se fabrican en acero pulvimetalúrgico con una geometría que, junto con el recubrimiento de TiAlN/WC, permiten incrementar la productividad en este tipo de materiales.

GAMA

- Grupo HT, para agujeros pasantes: W124A, C124A.
- Grupo HT, para agujeros ciegos: W122A, C122A.
- Grupo HT con recubrimiento interior para agujeros pasantes: W624A, C624A.
- Grupo HT con recubrimiento interior para agujeros ciegos: W622A, C622A.

Bajo demanda, FERG realiza múltiples diseños especiales que permiten optimizar el roscado mejorando la productividad en las grandes series.

FERG es una empresa dedicada a la fabricación de herramientas de roscar fundada en 1963 en Vic (Barcelona). Cuenta con un equipo profesional experto, cualificado y de gran valor humano, una dilatada experiencia, una infraestructura industrial de alta especialización, un producto de alta fiabilidad y, en especial, con la confianza y fidelidad de centenares de empresas de los cinco continentes, gracias a las cuales las herramientas FERG trabajan a pleno rendimiento en los sectores productivos más diversos.

GEMINIS

MAHER HOLDING

GEMINIS LATHES, S.A.

Tel.: +34 943 748 262

Email: sales@geminislathes.com

www.geminislathes.com



GEMINIS LATHES presenta en la EMO 2021 la gama completa renovada de sus tornos horizontales GTi (Hall 1, Stand C03)

Esta nueva generación de tornos horizontales sigue los principios que han caracterizado a los tornos GEMINIS a lo largo de sus más de 60 años de historia: robustez, fiabilidad, precisión, especialización y multiproceso.

Esta gama incorpora además criterios de ecodiseño, una gestión completa de las virutas y la taladrina, y ha sido concebida haciendo especial énfasis en la ergonomía además de un diseño general cuidado, que hacen de los tornos GEMINIS, más que una herramienta, un entorno de trabajo amigable y seguro para el operario; orgullo de experto.

En esta edición de la feria EMO, GEMINIS, presenta un torno modelo GT5i G4 1400x6 con las siguientes características:

- Torno horizontal GT5i.

- 4 guías.

- 1400mm de volteo sobre bancada; 6m entre puntos.

- Con carenado integral.

- Control Siemens 840 D SL.

- Pantalla 22" Touch Screen equipada con HMI.

- Cabezal Twin Drive 37kW.

- Doble carro con sistema punto "O" de cambio rápido de dispositivos.

- Carro N.1: Torreta cuadrada automática tamaño 25 NG40 de 4 posiciones.

- Carro N.2: Soporte de barra de mandrinar + barra antivibración Sandvik Ø150 x 2400mm.

- Plato SMW IN-D Ø630mm.

- Luneta hidráulica autocentrante SMW RX-Z 6 con capacidad Ø100-520mm.

- Contrapunto con desplazamiento motorizado, sistema de bloqueo/desbloqueo automático, caña motorizada con sistema de bucle cerrado de control de presión y caña de 160mm.

Además, se expondrá:

Torreta automática 12 posiciones motorizada salida radial VDI 50, 9kW.

Dispositivo de rectificar exteriores, Ø600x80mm, 30kW, con ciclos de rectificado GEMINIS.



INTEGI S.A.

Tel.: +34 943 174 800

Email: integi@integi.com

www.integi.com



INTEGI presenta en la feria EMO MILANO sus nuevos modelos de herramientas de bruñido por rodillo para trabajar en todo tipo de tornos (Hall 2, Stand F41)

INTEGI empresa con más de 40 años de experiencia en el mecanizado de piezas para diferentes sectores y la fabricación de herramientas de moleteado y brochado rotatorio, presenta en la feria EMO MILANO sus nuevos modelos de herramientas de bruñido por rodillo para trabajar en todo tipo de tornos.

Este tipo de herramientas logran reducir la rugosidad superficial mediante el aplastamiento de las crestas generadas en el torneado, con lo que se obtiene una superficie pulida, homogénea y con una rugosidad superficial notablemente inferior a la obtenida en el torneado.

Disponibles varios modelos de herramientas que cubren todo tipo de superficies (zonas cilíndricas, cónicas, cóncavas, caras laterales...) para piezas de diferentes materiales y que en muchas ocasiones pueden sustituir al rectificado.



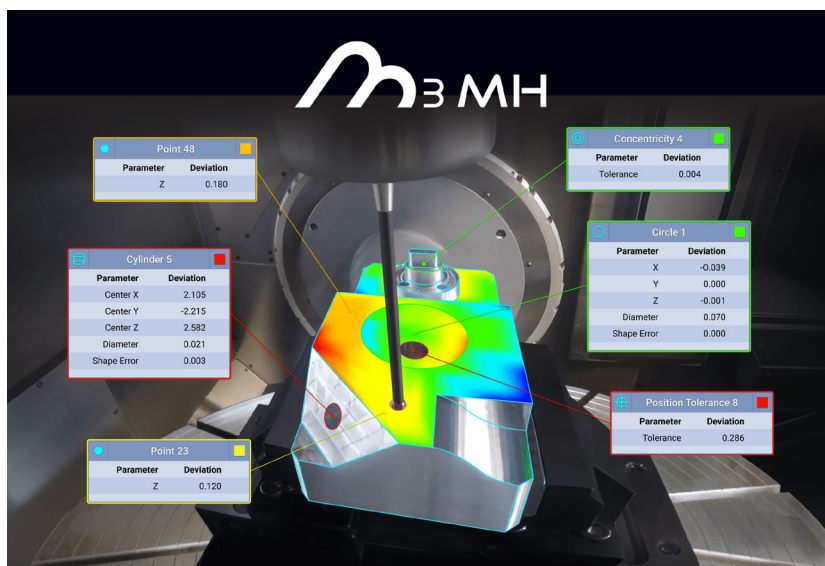
TRIMEK S.A.

Tel.: +34 945 430 718

Email: trimek@trimek.com

www.innovalia-metrology.com

www.trimek.com



INNOVALIA METROLOGY presenta el software CAM de medición en proceso M3MH, en la EMO MILANO 2021 (Hall 7, Stand F27)

Con motivo de la vuelta a las ferias, Innovalia Metrology ha querido presentar uno de sus buques insignia, M3MH (software de medición para máquina herramienta). Un software metrológico para máquina-herramienta con el que optimizar al máximo el proceso de mecanizado.

M3MH cuenta con tres funcionalidades para sacarles el máximo rendimiento a los centros de mecanizado: verificación de máquina, set-up de pieza y alineamientos iterativos, y medición en proceso.

Con su interfaz intuitiva, controla y verifica el correcto funcionamiento de la máquina-herramienta, así como asegura la calidad de las piezas fabricadas en centros de 5 ejes.

M3MH, software certificado por las entidades acreditadas, incorpora conceptos avanzados de industria 4.0 para atender las necesidades de los fabricantes de piezas:

- Reduce el tiempo de fabricación
- Aumenta la trazabilidad y la calidad del proceso productivo
- Ofrece un control total de todo el proceso de mecanizado.

Innovalia Metrology presentará M3MH en el stand P7 S F27 de la próxima feria EMO en Milán.

LAGUN

MAHER HOLDING

LAGUN MACHINE TOOLS, S.L.

Tel.: +34 943 840 066

Email: sales@lagunmt.com

www.lagunmt.com



LAGUN acudirá a EMO MILANO 2021 con soluciones de mecanizado continuo de 5 ejes (Hall 3, Stand F12)

LAGUN acude a EMO MILANO (stand F12, pabellón 3) con el objetivo de dar a conocer el CABEZAL "LU C" para el mecanizado continuo de 5 ejes. Se trata de un cabezal con dos principales características:

- Posicionamiento milesimal simultáneo en sus dos ejes, controlados mediante lectura individual por un encoder para cada eje y con un sistema de frenado rápido y de potente amarre para conseguir una alta precisión

- Control continuo de la posición de ambos ejes durante el mecanizado, mediante el accionamiento de dos motores (maestro esclavo), para cada uno de los ejes (A y B).

Es la solución más competitiva de LAGUN para las necesidades de mecanizado actuales con un diseño y elementos de primera calidad. Es rápido, preciso, fiable y robusto, valores en los que se ha trabajado durante su diseño.

En un continuo proceso de diseño, desarrollo e innovación, LAGUN también ha ampliado su gama de producto, incorporando nuevos modelos en los que cabe destacar:

- Diferentes arquitecturas con platos giratorios integrados en la propia Bancada junto a la mesa fija, máquinas modelos serie "C", dotando a la mismas de la posibilidad de mecanizado en 5 caras, junto al mecanizado de piezas de mayores longitudes.

- Mayores recorridos transversales y verticales, máquinas modelos serie "L" basados en un diseño robusto de los principales elementos estructurales.

Junto con el cabezal de giro motorizado milesimal se presentará la nueva línea de MÁQUINAS PORTABLES. Hasta la fecha LAGUN ha desarrollado varias soluciones portátiles con buena acogida por parte del mercado por lo que aprovechará la EMO para dar a conocer a gran escala esta nueva línea de negocio.

La gama está compuesta por dos modelos distintos, una fresadora-mandrinadora portátil y una fresadora gantry portátil.

La tecnología de mecanizado in situ es lo contrario a nuestro modo de funcionamiento tradicional: se traslada la máquina en lugar de la pieza. Las máquinas portátiles se desplazan hasta la pieza que se va a mecanizar en lugar de invertir tiempo transportando la pieza a un taller de mecanizado. El uso de máquinas portátiles permite conseguir un mecanizado de alta calidad y precisión in situ.



ONA ELECTRO-EROSIÓN S.A.

Tel.: +34 946 200 800

Email: ona@onaedm.com

www.onaedm.com



ONA Electroerosión presenta la gama ONA IRIS en EMO Milano 2021 (Hall 1 Stand C27)

ONA electroerosión estará presente en la feria internacional de máquina herramienta EMO Milano 2021 que se celebrará entre los días 4 y 10 de octubre en Milán. ONA presentará algunas de las novedades, tanto en productos como en servicios, que ha estado desarrollando durante estos últimos meses.

Por encima del resto de novedades, destaca el lanzamiento internacional de la gama ONA IRIS que viene a revolucionar la forma tradicional de hacer electroerosión. La nueva gama ONA IRIS es la máquina más avanzada de la compañía gracias a una integración sin precedentes de herramientas digitales; un potente motor gráfico que te permite tener un control absoluto sobre tu proyecto y el generador más potente del mercado, 100% digital, configurable y programable.

Además, también se expondrá la nueva gama AD de electroerosión por hilo, una opción altamente competitiva gracias a su precio y su alto rendimiento. Una máquina que ofrece máxima productividad con muy buena precisión en los acabados dirigida principalmente a fábricas que buscan rentabilizar sus procesos.

Por último, y de la mano de Samylabs, ONA expondrá uno de sus productos más avanzados en tecnología de impresión láser 3D en metal. Un producto orientado a la producción de piezas que tienen excelentes cualidades mecánicas y que en muchos casos son imposibles de fabricar con otras tecnologías. Una oportunidad para ver in situ ejemplos de piezas geométricamente complejas producidas con máquinas Samylabs en diferentes materiales metálicos.

ONA estará presente en el Hall 1 Stand C27, deseando presentar las últimas innovaciones de sus productos, servicios y tecnologías.



SORALUCE S. COOP.

Tel.: + 34 943 769076

Email: soraluce@soraluce.com

www.soraluce.com



SORALUCE presentará en la EMO MILANO 2021 y por primera vez en el mercado italiano la Fresadora Pórtico Gantry SORALUCE PMG (Hall 3, Stand D06)

SORALUCE llevará a la cita de Milán sus últimas novedades en fresadoras, mandrinadoras, soluciones multifunción, tornos verticales, así como líneas de automatización y servicios “best in class”. Se trata de la gama de máquinas más completa y avanzada del mercado, que, además, está pensada para personalizarse de acuerdo con las necesidades específicas de cada cliente.

Una de las principales apuestas de Soraluce en el evento será la fresadora pórtico gantry SORALUCE PMG, que se presentará por primera vez en el mercado italiano. Se trata de un modelo con un curso longitudinal de 10.000 mm, un curso transversal de 4.000 mm y un curso vertical de 1.500 mm, equipado con un cabezal universal milesimal de 0,001º x 0,001º a 7.000 rpm.

Soraluce, pionera en el uso de sistemas de guiado lineal, ha aplicado todo su conocimiento en el desarrollo de estas nuevas máquinas pórtico, combinando la tecnología de guiado lineal con los sistemas de amortiguación mediante la incorporación de soluciones como el DAS® (Patentado), un sistema de amortiguación activa para la eliminación del chatter, exclusivo de Soraluce.

El resultado son máquinas altamente productivas, de elevada precisión, dinámicas, estables durante el mecanizado y fiables desde el punto de vista de la disponibilidad.

Siguiendo la filosofía #MadeForYOU, el nuevo modelo pórtico se convierte en una máquina personalizable a cada cliente, en las que es posible configurar las zonas de trabajo, bien sea para maximizar la productividad, minimizando las paradas durante la puesta de la pieza, o para aumentar la polivalencia y flexibilidad de la máquina, incorporando la capacidad multifunción con mesas giratorias para fresado y torneado, además de cabezales de fresado y torneado o almacenes de herramientas, entre otras opciones.

Para el montaje de este tipo de máquinas, el fabricante de máquinas-herramienta cuenta con las instalaciones de vanguardia Soraluce Portal Factory, un espacio en el que la firma ha invertido 9 millones de euros para dar lugar a un centro de fabricación moderno, avanzado y único en su categoría en el mundo, dedicado a la fabricación de las máquinas pórtico.

Además de las últimas novedades en su gama de máquinas pórtico, los asistentes podrán explorar, de la mano de los profesionales de Soraluce, todo su abanico de fresadoras, soluciones multifunción, líneas de automatización, así como todo el portafolio de servicios “best in class” que elevan los niveles de precisión, productividad y rentabilidad del mecanizado.



SORALUCE S. COOP.

Tel.: + 34 943 769076

Email: soraluce@soraluce.com

www.soraluce.com



SORALUCE presentará en EMO MILANO 2021 soluciones de amortiguación inteligentes e innovaciones en el ámbito de la digitalización industrial (Hall 3, Stand D06)

Soraluce sigue consolidando su gran compromiso con la tecnología, desarrollando servicios de alto valor añadido y ofreciendo asesoramiento experto a sus clientes. Así, Soraluce presentará durante la feria soluciones de amortiguación inteligentes para elevar la capacidad de arranque de viruta durante el mecanizado, desarrolladas gracias a su elevada capacitación técnica y su conocimiento de la ingeniería aplicada a las soluciones de fabricación. Los asistentes tendrán, además, la posibilidad de conocer estas tecnologías de primera mano a través de las demostraciones en vivo.

A este respecto, el fabricante ha desarrollado diferentes sistemas que permiten eliminar las vibraciones autoexcitadas o chatter, incrementando la capacidad de corte de los equipos y elevando la eficiencia de los procesos de mecanizado.

Por un lado, Soraluce presentará su aclamado sistema de amortiguación activa DAS®, el sistema inteligente que supervisa el proceso de mecanizado y selecciona la mejor alternativa tecnológica para eliminar las vibraciones. Dotado con interfaz muy sencilla, esta solución permite controlar la evolución del proceso, ofreciendo información completa sobre la existencia de las vibraciones, el nivel de vibración y las tecnologías habilitadas para suprimirlas; como la amortiguación activa del carnero, la sintonización de la velocidad óptima de giro de la herramienta y la oscilación armónica de la velocidad del husillo. “Este sistema permite incrementar la productividad hasta un 300%, mantener al 100% la capacidad de corte en todo el volumen de trabajo de la máquina, reducir los tiempos de mecanizado hasta en un 45%, mejorar la calidad superficial de las piezas mecanizadas, aumentar la vida útil de las herramientas y la precisión a largo plazo de la máquina al reducir el desgaste de los componentes internos”, explica Xavier Mendizabal, director de I+D de Soraluce.

Por otro lado, también presentará en vivo el sistema DWS (Dynamic Workpiece Stabiliser), un dispositivo de amortiguación activa que permite la eliminación del chatter que se genera habitualmente en el mecanizado de piezas flexibles. Este sistema patentado, premiado en 2020 con el galardón Prize en la competición internacional Quality Innovation of the Year, ofrece una solución efectiva a la problemática asociada al mecanizado de piezas esbeltas, mejorando las alternativas tradicionales. Uno de sus principales beneficios es la mejora del acabado superficial en las áreas donde la pieza presenta una mayor flexibilidad, así como la posibilidad de aumentar la productividad ya que permite realizar pasadas de mayor profundidad sin problemas de vibraciones. Su sencillez de utilización, su adaptabilidad a diferentes piezas, y su portabilidad son otras de las ventajas que ofrece este dispositivo.

Asimismo, Soraluce también presentará sus innovaciones en el ámbito de la digitalización industrial, desarrollados íntegramente en el Soraluce Software Factory, centro de desarrollo avanzado de soluciones de software, tecnológicas avanzadas y servicios digitales de Soraluce.

En este sentido, Soraluce ofrece servicios digitales avanzados, basados en la plataforma de monitorización integral Soraluce que podrá verse en la EMO con demostraciones en vivo. Algunos de esos desarrollos son: Autocheck -autodiagnóstico del estado de la máquina comparando con parámetros de referencia Fingerprint-, FactoryConnect -digitalización de planta e integraciones con los sistemas de gestión corporativos- o EMaintain -automatización y digitalización de los procesos de mantenimiento. A través de estos servicios, Soraluce ayuda a sus clientes a acelerar su transformación digital, maximizando el rendimiento de las máquinas.

Por otro lado, Soraluce presenta en la EMO de Milán la interfaz inteligente Smart HMI, con nuevas funcionalidades que elevan la eficiencia de los procesos de fabricación, ofreciendo aún mayor ergonomía y facilidad de uso. Desarrollado en el Soraluce Software Factory, Smart HMI incorpora nuevas APPS, ahora más inteligentes y personales, haciendo accesibles nuevas funciones en un único entorno de trabajo. Así, una de las aplicaciones más destacadas que Soraluce ha incorporado a su Smart HMI es la función de edición de programas simultánea al proceso de fabricación, lo que permite ejecutar un programa de fabricación en la zona de control, al mismo tiempo que se edita otro en la nueva sección ampliada.

Por último, completando el apartado de novedades en servicios digitales, el fabricante de máquina-herramienta presentará en primicia mundial la plataforma “My SORALUCE”, un nuevo portal gratuito para clientes que posibilita obtener un mayor control del estado actual de la máquina. Como explica Alejandro Martínez, director de Servicios y Soluciones de Soraluce, “este nuevo sistema permite poner al servicio del cliente un acceso directo a toda la información relativa a la máquina, permitiendo controlar el estado actual de su máquina en todo momento y desde cualquier lugar. Mas cómodo, más rápido y claro.”

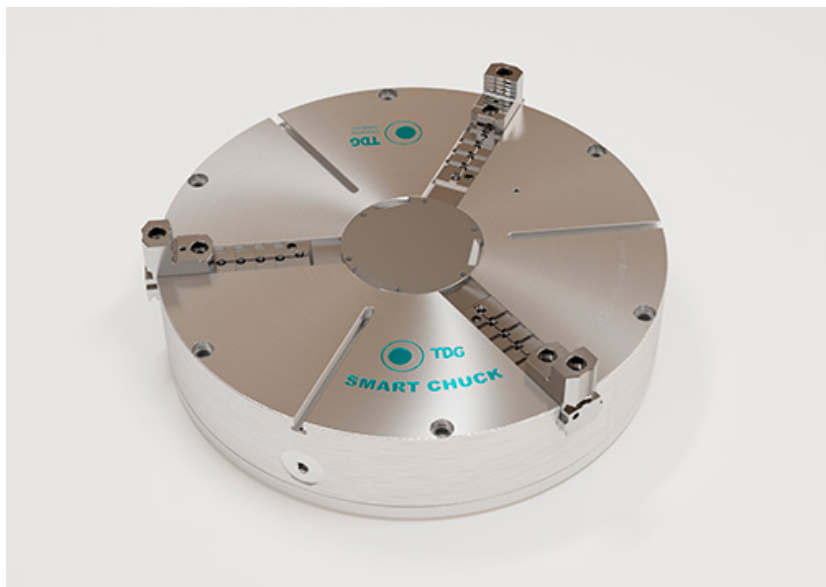


TDG CLAMPING SOLUTIONS

Tel.: + 34 946 250 500

Email: tdg@tdgcompany.com

www.tdgcompany.com



TDG acudirá a la EMO Milán con la evolución del Smartchuck (Hall 3, Stand F18)

TDG Clamping Solutions estará presente en la EMO Milán, del 4 al 9 de octubre de la mano de su distribuidor oficial en Italia, Sogimut SRL, también ubicado en Milán.

El stand de TDG-Sogimut estará ubicado en el Hall 3 – F18 y en el se podrá ver de primera mano la evolución del TDG SmartChuck, el plato inteligente de TDG desarrollado en colaboración con el centro tecnológico Tecnalia dentro del programa de investigación Hazitek Tech4cut, donde colaboran entre otros, empresas como Soralue, Ibermática, Fagor Ederlan, HRE Hidraulic o Savvy, entre otros.

El nuevo TDG Smartchuck incluye una nueva electrónica super reducida y sensor integrado en las propias garras del plato. Una solución técnica perfecta para garantizar la seguridad de los operarios y de la propia instalación durante el funcionamiento de los tornos, incluso con las cargas más pesadas.

Han sido varios meses de desarrollo hasta conseguir el compromiso perfecto entre robustez y reducción de tamaño en los que Tecnalia y TDG han implementado y probado con los más modernos componentes del mercado.

El TDG Smartchuck será presentado en la EMO de Milán y acto seguido comenzará el proceso de industrialización, al final del cual, el producto estará listo para su comercialización en 2022.

ZAYER

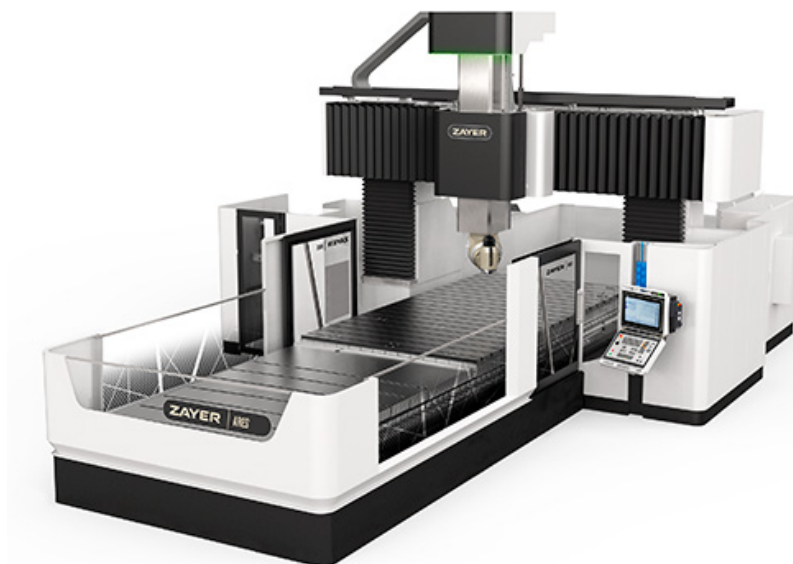
ZAYER S.A.

Tel.: +34 943 719 200

Fax +34 945 286 647

Email: zayer@zayer.es

www.zayer.com



ZAYER selecciona la EMO 2021 para lanzar el nuevo modelo ARES (Hall 3, Stand F14 G11)

Los fabricantes mejoran sus modelos continuamente, pero lo que es clave y hace que el mercado evolucione de forma sustancial, es la creación de nuevos modelos, con nuevas funcionalidades, mucho más inteligentes, automatizados, eficientes y precisos. En ZAYER trabajan constantemente en este sentido, centrando su energía en la creación de nuevas máquinas y aplicaciones adaptadas a las necesidades de nuestros clientes.

Después de mucho tiempo, la industria de la máquina-herramienta se reunirá en una feria global, la EMO Milano 2021 y los clientes acudirán con muchas necesidades que resolver. Necesitan que los fabricantes se adelanten y les hagan mejorar rápidamente, que les ayuden a ser eficientes y productivos, con soluciones reales. Por eso ZAYER ha decidido presentar en la EMO 2021 una nueva máquina al mercado.

EL NUEVO MODELO ARES

Una máquina tipo puente significa precisión y flexibilidad, y la característica a destacar de ARES es su travesaño móvil. ARES resuelve eficiencia y adaptabilidad gracias a su travesaño móvil combinado con su recorrido de carnero en una máquina con mesa móvil.

Puede ver más de sus características descargando la ficha del producto aquí: <https://zayer.com/datos/qr/FICHA-ARES.pdf>. La máquina ha sido diseñada para diferenciarse en los sectores más exigentes en cuanto a precisión, flexibilidad y rigidez donde se requieren estas características.

AREA MAP

HALL 1

ALTEYCO SYSTEM	C31
DOIMAK	C32
GEMINIS LATHES	C03
GMTK	B04
GURUTZPE	B22
IPIRANGA	C11
KORTA	A30
MOSNIC-IRUDEX	C35
ONA EDM	C27
SHUTON	B12
TECNIFUELLE	C33

HALL 2

FERG	E21
INTEGI	F41
KENDU	F40
MADAULA	E42
ROSCAMAT TECNOSPIRO	D30

HALL 3

CORREA	E02 F01
DANOBAT	E26
IRAUNDI	G08
LAGUN	F12
MYL	F10
SORALUCE	D06
ZAYER	F14 G11
ZUAZO	E37

HALL 4

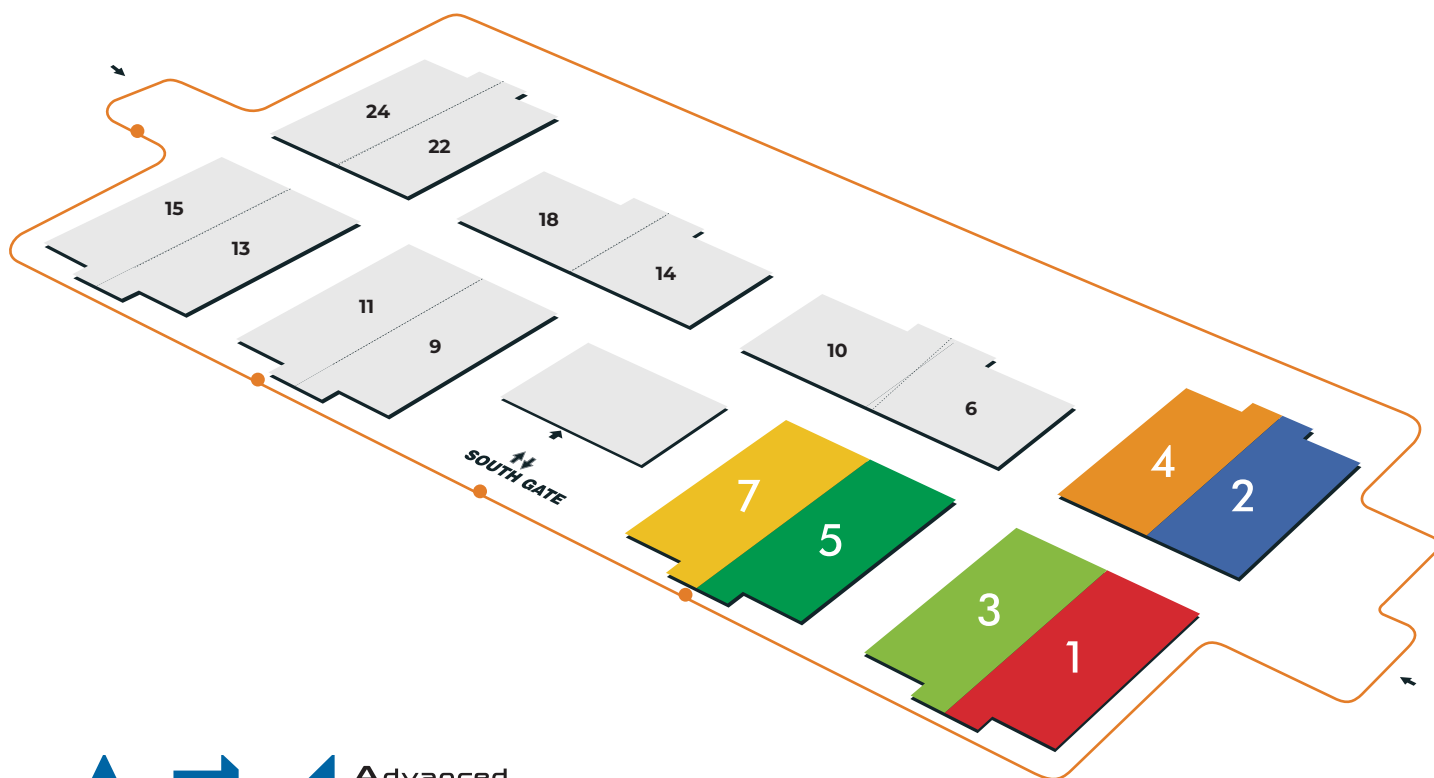
AFM	B23
METOSA GROUP	A28 B13
SIKULAN	D19

HALL 5

GPAINNOVA-DLYTE	E31
NEOTECMAN	A28
SCS-HP	D30

HALL 7

FAGOR AUTOMATION	E12
INNOVALIA METROLOGY	F27
PICK TO LIGHT SYSTEMS	H14



Venite a trovarci!
HALL 4 STAND B23
www.afm.es

Bilbao-Spain,
13-17 JUNE 2022

31BIEMH

YOU MAKE IT
BIG AGAIN

MORE BIEMH THAN EVER



Colaboran:



Organizan:



www.afm.es

www.biemh.com

EXPOSIBLE!