

COUTH FIBER LASER

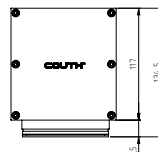
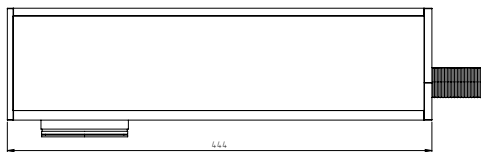
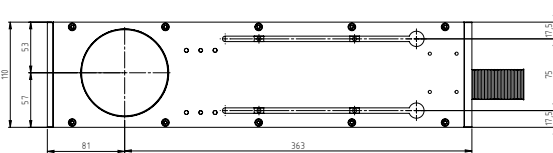
INTEGRABLE MARCAJE POR LÁSER

- Sistema de marcaje laser de fibra, **diseñado y fabricado con componentes de gran calidad** con la garantía COUTH.



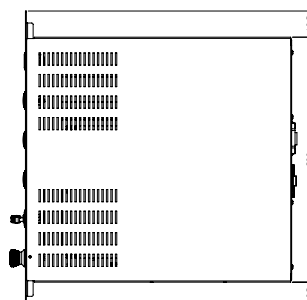
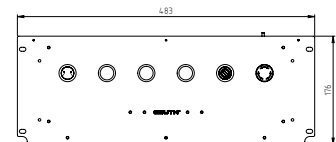
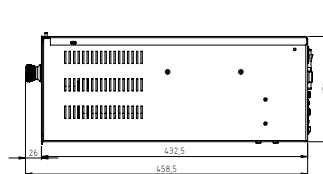
VENTAJAS

- **Máxima fiabilidad**, enfocado a producciones ininterrumpidas.
- Proporciona una **alta velocidad de marcaje**.
- Modo de trabajo **Stand Alone, completamente autónomo**.
- **Bajo coste** de mantenimiento.
- **Fácilmente Integrable** en líneas de producción.
- **Software** intuitivo de **fácil** manejo.
- **Sencilla transmisión de archivos** para marcar a través de Conector USB.
- **Marcaje a medida**: disponibles con diferentes opciones para soluciones personalizadas.
- Gracias a su LED luminosos aporta **información constante respecto al estado del sistema**.



Dimensiones (mm) Peso

Anch.	Prf.	Alt.	Kg
110	444	134,5	8



Dimensiones (mm) Peso

Anch.	Prf.	Alt.	Kg
483	458,5	171	13

CARACTERÍSTICAS

CARACTERÍSTICAS TÉCNICAS COUTH FIBER LASER

Potencia nominal	20 W	30 W	50 W
Longitud de onda	1064 nm	1064 nm	1064 nm
Frecuencia de pulso	20-80kHz	20-80kHz	20-80kHz
Caracter / Fuente	Vector, Personalizado, Fuentes Windows, TrueType		
Código de Barras	✓	✓	✓
Código 2D	✓	✓	✓
Barra de datos GS1	✓	✓	✓
Imagen logo	✓	✓	✓
Interfaz de comunicación	TCP/IP, Ethernet IP		
Refrigeración	Aire	Aire	Aire
Consumo	4A	6A	11A
Seguridad	Clase4		

CARACTERÍSTICAS TÉCNICAS LENTES

Referencia	F100	F160	F255	F420
Longitud efectiva foco	100 mm	160 mm	255 mm	420 mm
Ángulo escaneo (máx)	± 28 °	± 28 °	± 25 °	± 29 °
Longitud escaneo (máx)	98 mm	156,4 mm	221,7 mm	419 mm
Área de marcaje	70x70 mm	110,6x110,6 mm	156,7x156,7 mm	254x254 mm

SOFTWARE COUTH FIBER LASER

- Software especialmente diseñado para mejorar la productividad

VENTAJAS

- Interfaz **intuitiva y fácil manejo** para mejorar la productividad del usuario.
- **Flexibilidad**, permite el uso con diferentes perfiles de usuario, en función de las necesidades (usuario/operario)
- **Previsualización**, permite mediante un LED rojo, ver el área de marcado que se va a efectuar ayudando, de este modo, a posicionarlo y/o variar sus dimensiones.
- **Instalación rápida y sencilla**

CARACTERÍSTICAS

- Gestión simplificada para múltiples sistemas laser
- Arquitectura flexible (modos, configuraciones, tipos de laser)
- Se ejecuta con Windows 10, Windows 8 o Windows 7
- Interfaz de comunicación mediante Ethernet y TCP/IP